

Крупным планом

Анализируем важные законодательные изменения

Департамент налогов и права



[Что такое СПОТ](#)

[На какие товары распространяется СПОТ](#)

[Что и кому нужно будет сделать](#)

[Документ о предстоящей поставке \(ДОПП\)](#)

[Обеспечительный платеж](#)

[QR-код](#)

[Последствия нарушения правил СПОТ](#)

[Этапы внедрения](#)

[Выводы](#)

СПОТ

Президент России подписал пакет законов (Федеральные законы от 17 апреля 2026 года № [101-ФЗ](#), [102-ФЗ](#)) о внедрении системы подтверждения ожидания товаров (СПОТ).

В рамках СПОТ у импортеров появятся дополнительные обязанности — они должны будут заблаговременно (до ввоза) отчитаться о предстоящей поставке и внести обеспечительный платеж в счет будущей уплаты косвенных налогов.

У перевозчиков, в свою очередь, могут появиться дополнительные логистические риски, если в такой отчетности будут допущены ошибки со стороны импортеров.

Первоначально планировалось, что у импортеров будет переходный период, однако финальная редакция законов предусматривает **полномасштабное применение СПОТ уже с 1 июня 2026 года**.

Разбираемся в нововведениях в нашем обзоре.

Что такое СПОТ

Это новый контрольный механизм, целью которого является борьба с нелегальным импортом и обеспечение полноты уплаты импортерами косвенных налогов при импорте товаров из ЕАЭС.

СПОТ создает единую электронную среду, в которой импортер заблаговременно декларирует поставку, вносит обеспечение, а таможенные органы на границе проверяют наличие подтверждения.

Оператором системы выступает ФНС России, контролирующим органом — ФТС России.

Пока СПОТ будет распространяться только на ввоз товаров из ЕАЭС автомобильным транспортом.

В дальнейшем, по решению Правительства РФ, в СПОТ могут быть включены и иные виды транспорта.

На какие товары распространяется СПОТ

СПОТ распространяется на товары, имеющие статус товаров ЕАЭС.

При этом под действие СПОТ не подпадают:

- наличные деньги;

- нефть и товары, выработанные из нефти;
- электроэнергия;
- товары, транспортировка которых осуществляется трубопроводным транспортом;
- товары для личного пользования, за исключением товаров, ввозимых в целях реализации физическим лицам посредством электронных торговых площадок;
- товары, перемещаемые между Калининградской областью и остальной частью территории РФ;
- товары, сведения об операциях с которыми составляют государственную тайну;
- товары, следующие в адрес дипломатических представительств, консульских учреждений, расположенных на территории РФ;
- товары, перемещаемые с территории одного государства — члена ЕАЭС на территорию другого транзитом через РФ;
- иные товары, которые определит Правительство РФ.

Что и кому нужно будет сделать в рамках СПОТ



Документ о предстоящей поставке (ДОПП)

ДОПП — это электронный документ, подтверждающий ожидание поставки товаров из ЕАЭС.

Форму документа утвердит ФНС России (уже разработана [форма](#), которая будет использоваться в рамках тестирования информационной системы).

Его необходимо сформировать не позднее чем **за два календарных дня до въезда в РФ (за четыре часа — если не нужно платить обеспечительный платеж)**.

В ДОПП указывается информация об участниках сделки, ввозимых товарах, транспортном средстве,

а также сумме обеспечительного платежа (за исключением случаев освобождения от него).

ДОПП оформляется на товары, отправляемые **по одному транспортному (перевозочному) документу**.

В случае частичного ввоза товаров ввоз оставшейся части товаров на территорию РФ осуществляется на основании нового ДОПП.

Представить ДОПП можно через сервис заявителя на сайте ФНС России.

Также ДОПП можно формировать в учетной системе и направлять в ФНС России по ТКС через оператора ЭДО.

ДОПП подлежит обязательной автоматизированной проверке на предмет правильности его оформления, достаточности суммы внесенного обеспечительного платежа либо наличия у заявителя права не вносить обеспечительный платеж, после чего формируется визуализированная ссылка (QR-код).

В ДОПП можно вносить изменения до присвоения QR-кода, а в сведения о транспортном средстве — до пересечения границы.

Обеспечительный платеж

Не позднее чем за два дня до ввоза товаров заявитель должен внести обеспечительный платеж в размере НДС и акциза с предстоящей поставки.

Если стоимость товаров выражена в иностранной валюте, то для целей определения суммы обеспечительного платежа используется курс ЦБ РФ на дату представления ДОПП.

Обеспечительный платеж уплачивается в **безналичной форме** на отдельный КБК.

Если внесенная сумма больше, чем требуется по представленным ДОПП, либо если деньги внесены, а ДОПП не формировался, можно подать заявление о возврате излишней части в течение трех лет.

Если произошла резервация сумм по ДОПП, а поставка по ним не состоялась или состоялась не в полном объеме, то такие случаи отражаются в налоговой декларации по косвенным налогам, а сам возврат происходит по результатам камеральной налоговой проверки.

Обеспечительный платеж не будет вноситься в следующих случаях:

- заявитель — крупнейший налогоплательщик;
- в отношении заявителя применяется налоговый

мониторинг;

- заявитель включен в реестр уполномоченных экономических операторов (УЭО);
- товары ввозятся без уплаты налогов по правилам Договора о ЕАЭС и/или российского налогового законодательства;
- заявитель — резидент свободной/особой экономической зоны на участках таможенной границы ЕАЭС и ввозит товары на территорию этой зоны;
- при ввозе в РФ товаров, являющихся давальческим сырьем для переработки по договору, предусматривающему вывоз результатов на территорию другого государства — члена ЕАЭС;
- при ввозе на территорию РФ товаров, являющихся предметами лизинга.

Правительство РФ может утвердить иные категории заявителей, которые будут освобождены от внесения обеспечительного платежа.

Обеспечительный платеж засчитывается в дальнейшем в счет уплаты косвенных налогов по поставке из ЕАЭС (для этих целей в НК РФ вносятся соответствующие поправки).

QR-код

После прохождения автоматической проверки заявителю будет выдан QR-код, на основании которого будет разрешен ввоз товаров.

Заявитель должен будет передать ДОПП с QR-кодом любым доступным способом (лично или через продавца, по электронной почте, через

сообщение в мессенджере и т. д.) перевозчику.

После пересечения границы РФ будет осуществляться выборочный контроль, в ходе которого проверяется право на ввоз товара.

Срок проверки — не более двух часов.

Последствия нарушения правил СПОТ

Отсутствие ДОПП, некорректный статус документа или несоответствие сведений товаросопроводительных документов сведениям, указанным в ДОПП, является основанием для недопуска товаров на территорию России.

В случае выявления нарушений транспортное

средство должно будет покинуть РФ в срок не более трех часов с момента завершения проверки.

Обсуждается также вопрос введения отдельной административной ответственности за нарушения требований СПОТ (сроки внесения изменений в КоАП в настоящее время не определены).

1

Добровольное тестирование

С 6 апреля по 27 мая 2026 года

Обеспечительный платеж вносить не нужно, равно как и проходить проверку при ввозе товаров.

QR-код формируется только при успешной регистрации документа, в ином случае ставится только отметка о несоответствии.

2

Промышленная эксплуатация

С 1 июня 2026 года

Все ключевые механизмы (ДОПП, обеспечительный платеж, QR-код — полный контроль) начинают действовать в полном объеме.

Выводы

Система СПОТ существенно меняет привычную процедуру импорта товаров из ЕАЭС:

- вместо пост оплаты косвенных налогов на основании декларации — внесение обеспечительного платежа;
- вместо отсутствия таможенного контроля — выборочные проверки мобильными таможенными группами;
- вместо отсутствия строгих правил документального оформления — формирование ДОПП и получение визуализированной ссылки с риском недопуска транспортных средств в случае нарушений.

Все это, безусловно, повлияет на внутренние процессы (оформление документов, контрольные процедуры) импортеров и потребует некоторой адаптации.

При этом с учетом решения не вводить переходный период, а сразу перейти к промышленной эксплуатации уже с 1 июня, остается не так много времени.

Многие компании [выражают обеспокоенность](#) относительно слишком ранних сроков подачи ДОПП, отсутствия четких оснований для

выборочного контроля грузов и невозможности скорректировать сведения о поставке перед выдворением транспорта из РФ.

Особенно критично это может быть для грузов, требующих специальных условий перевозки, таких как продовольствие.

Бизнес также указывает на возможные проблемы в ситуациях, когда автомобильный транспорт перевозит товары сразу для нескольких юридических лиц, если по какой-либо из таких поставок будут выявлены нарушения.

В то же время власти заверяют, что готовы оперативно решать все вопросы, возникающие в процессе эксплуатации СПОТ.

Так, на недавнем совещании по вопросам запуска СПОТ [обсуждался](#) вопрос внедрения оперативной процедуры разрешения спорных ситуаций по примеру работы сервиса досудебного обжалования контрольных органов на портале государственных услуг.

Кроме того, власти [заверили](#), что в ближайшее время будет сформирован перечень товаров, исключаемых из СПОТ, а также дополнительные критерии для освобождения от обеспечительного платежа.

Чем мы можем помочь

Наша команда будет рада оказать содействие во внедрении СПОТ:

- разъяснить спорные вопросы применения СПОТ;
- помочь с получением официальных разъяснений от налоговых органов;

- настроить бизнес-процессы и внутренние функции;
- настроить автоматизацию заполнения ДОПП;
- взять на себя функцию по заполнению ДОПП и оперативному разрешению спорных ситуаций.

Мы надеемся, что наш обзор был для вас полезен.

Если у вас возникнут какие-либо вопросы, пожалуйста, обращайтесь к нашим экспертам.

С уважением,

команда Группы ДРТ

Контакты

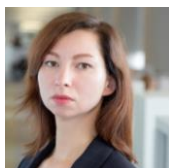
Департамент налогов и права ДРТ



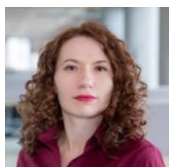
Сергей Щелкалин
Управляющий
партнер
sshelkalin@delret.ru



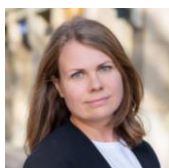
Ирина Андрончева
Директор
Услуги работодателям
и физическим лицам
[iandroncheva@delret.ru](mailto:androncheva@delret.ru)



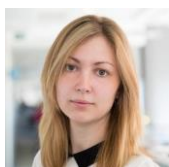
Евгения Бондарева
Директор
Разрешение
налоговых споров
ebondareva@delret.ru
[u](#)



Анастасия Днищенко
Директор
Корпоративное
налогообложение
adnishchenko@delret.ru
[u](#)



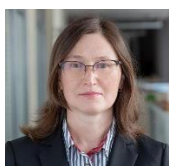
**Александра
Калинина**
Партнер
Корпоративное
налогообложение
akalinina@delret.ru



Ирина Котикова
Директор
Корпоративное
налогообложение
ikotikova@delret.ru



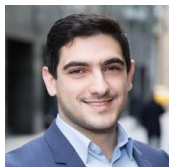
Наталья Кузнецова
Партнер
Корпоративное
налогообложение
nkuznetsova@delret.ru



Юлия Орлова
Партнер
Корпоративное
налогообложение
yorlova@delret.ru



Павел Титаренко
Директор
Инновационные
ИТ-решения
ptitarenko@delret.ru



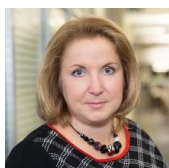
Эмиль Бабуров
Партнер
Налоговые льготы
и прочие формы
государственной
поддержки
ebaburov@delret.ru



Александр Васильев
Директор
Корпоративное
налогообложение
avasiliev@delret.ru



Антон Зыков
Партнер
Юридические услуги
azykov@delret.ru



Татьяна Киселёва
Директор
Услуги работодателям
и физическим лицам
tkiseliova@delret.ru



Татьяна Кофанова
Партнер
Корпоративное
налогообложение
tkofanova@delret.ru



Дмитрий Кулаков
Партнер
Трансфертное
ценообразование
dkulakov@delret.ru



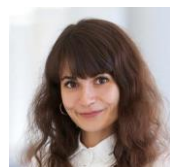
Елена Сивенкова
Директор
Решения в области
бизнес-процессов
esivenkova@delret.ru



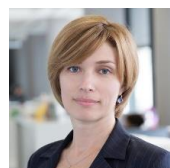
Павел Балашов
Партнер
Решения в области
бизнес-процессов
pbalashov@delret.ru



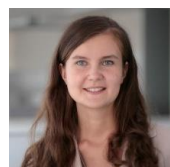
Георгий Гукасян
Директор
Корпоративное
налогообложение
gghukasyan@delret.ru



Наталья Иванцова
Директор
Международное
налогообложение
nivantsova@delret.ru



Елена Ковалевич
Партнер
Решения в области
бизнес-процессов
ekovalevich@delret.ru



Юлия Крылова
Директор
Международное
налогообложение
ykrylova@delret.ru



Анастасия Матвеева
Директор
Юридические услуги
amatveeva@delret.ru



Елена Соловьёва
Партнер
Международное
налогообложение
esolovyova@delret.ru

delret.ru

Настоящее сообщение содержит информацию только общего характера. При этом компании, действующие под брендом «Деловые Решения и Технологии» (Группа ДРТ, delret.ru/about), не предоставляют посредством данного сообщения каких-либо консультаций или услуг профессионального характера. Прежде чем принять какое-либо решение или предпринять какие-либо действия, которые могут отразиться на вашем финансовом положении или состоянии дел, проконсультируйтесь с квалифицированным специалистом. Ни одна из компаний Группы ДРТ не несет ответственности за какие-либо убытки, понесенные любым лицом, использующим настоящее сообщение.

ООО «ДРТ Консалтинг»



[Присоединяйтесь к нам
в социальных сетях](#)